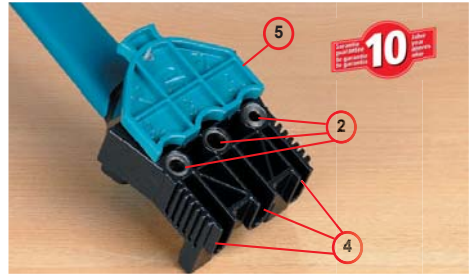
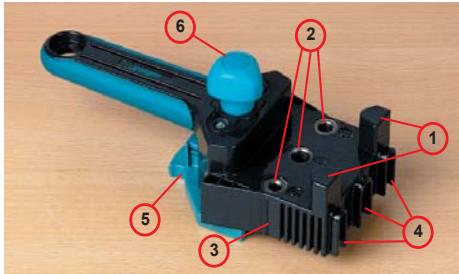


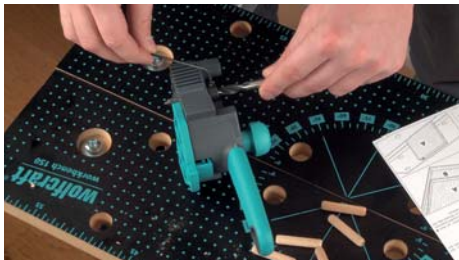
Przyrząd do połączeń kołkowych – mistrz w łączeniu kołkami



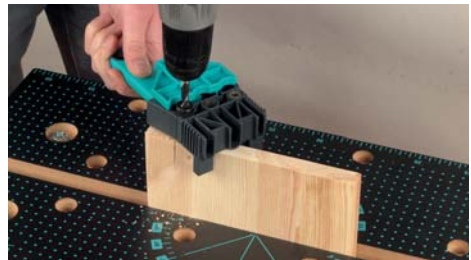
To urządzenie może być wykorzystywane do obrabiania desek o grubości do 30 mm. Deska w czasie kołkowania powierzchni czołowej jest zaklinowana pomiędzy bolcami centrującymi (1), dzięki czemu otwory pod kołki znajdują się zawsze dokładnie w środku krawędzi. Wiertło wprowadza się przez trzy stalowe tuleje (2) o

rozmiarach 6, 8 i 10 mm. Środek tulei jest dodatkowo oznakowany (3) na bocznych ściankach przyrządu. Do jednoczesnego spasowania otworów przeciwnych służą trzy rowki prowadzące (4). Ruchomy ogranicznik (5) jest regulowany za pomocą śruby mocującej (6).

Wykonywanie nawierć czołowych z użyciem przyrządu do połączeń kołkowych

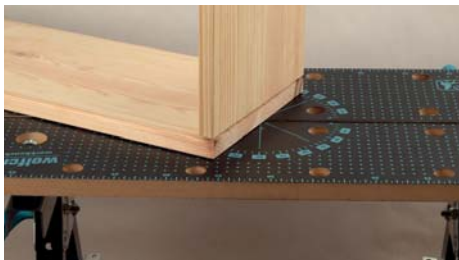


Ustawiamy ogranicznik głębokości wiercenia w wiertle, uwzględniając grubość deski i długość kołka.



Nakładamy przyrząd na przednią krawędź i ustawiamy deskę tak, aby zaklinować ją pomiędzy bolcami centrującymi.

Połączenia narożnikowe z użyciem przyrządu do połączeń kołkowych



Jeśli chcemy wykonać połączenie narożnikowe, musimy najpierw nawiercić otwory czołowe (patrz powyżej).



Przed nawierceniem otworów przeciwnych należy zamontować kołki w otworach czołowych, używając przy tym kleju.



W celu nastawienia ogranicznika pod konkretny kołek należy odkręcić śrubę mocującą i włożyć kołek do stalowej tulei będącej elementem urządzenia.



Następnie przesunąć ogranicznik w kierunku deski i zabezpieczyć go dokręcając śrubę mocującą. Teraz ogranicznik jest nastawiony dokładnie na środek kołka/deski.



Następnie należy nałożyć deskę czołową z kołkami, na deskę, która będzie nawiercana i ustawić przyrząd tak, aby kołki wsunęły się w rowki prowadzące. W tym momencie ruchomy ogranicznik styka się mocno z krawędzią dolnej deski.

Połączenia typu T z użyciem przyrządu do połączeń kołkowych



W przypadku tworzenia połączeń w kształcie litery T (np. półki) przyrząd używany jest bez kąтового ogranicznika.



Zaznaczyć środek deski poprzecznej na desce bocznej i zamocować nieruchomo deskę poprzeczną w odstępie 40 mm. Następnie ...



... nałożyć przyrząd tak, aby kołki wsunęły się w rowki prowadzące, wywiercić otwory i skleić deski.

Połączenia czołowe z użyciem przyrządu do połączeń kołkowych



Przyrząd do połączeń kołkowych daje także możliwość szybkiego tworzenia bardzo precyzyjnych połączeń czołowych.



Nałożyć przyrząd na kołek. Przesunąć ogranicznik kątowy w kierunku boku deski i dokręcić śrubę.



Obydwie deski zamocować w stole roboczym. Nałożyć przyrząd tak, aby kołki wsunęły się w rowki prowadzące i wywiercić otwory.